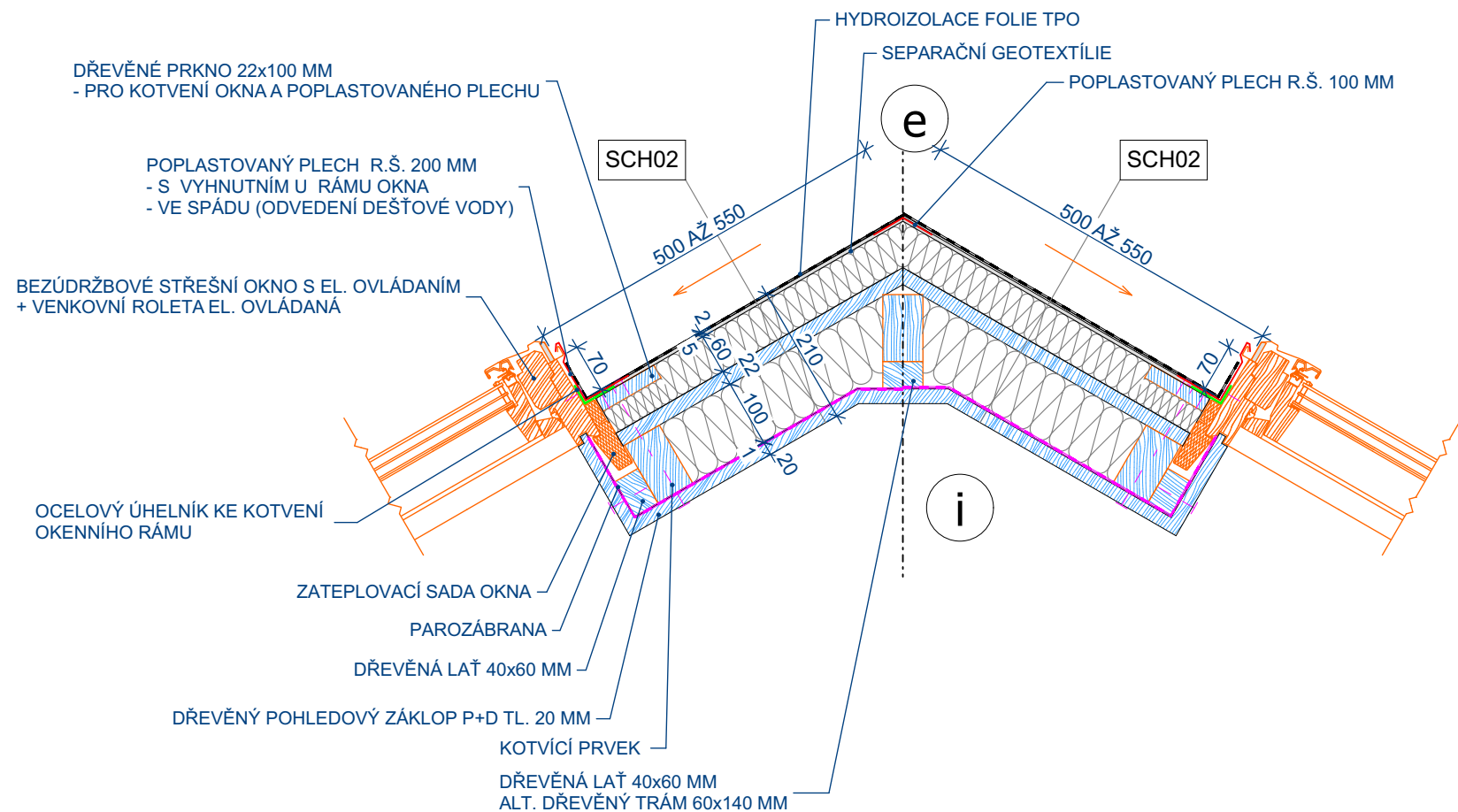
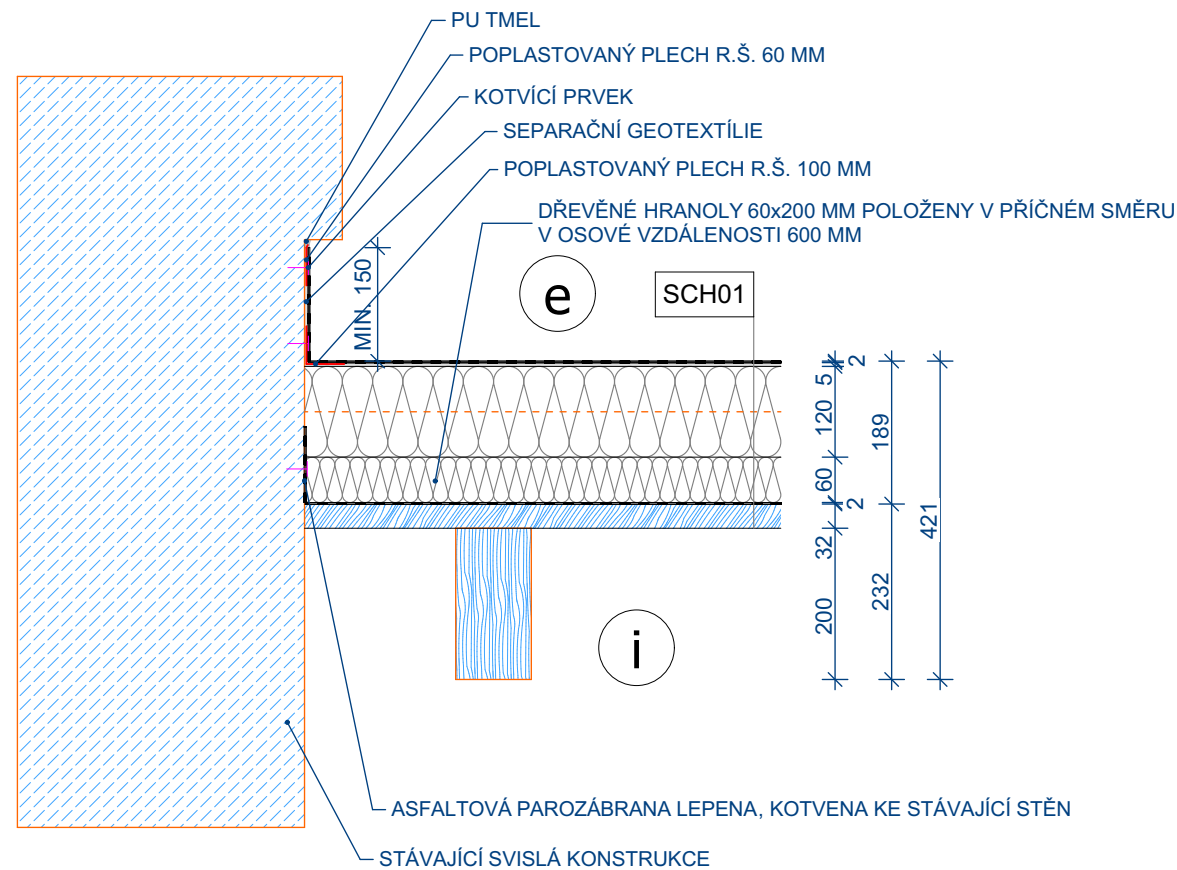


DET 03 DETAIL NAPOJENÍ STŘEŠNÍHO OKNA - HŘEBEN

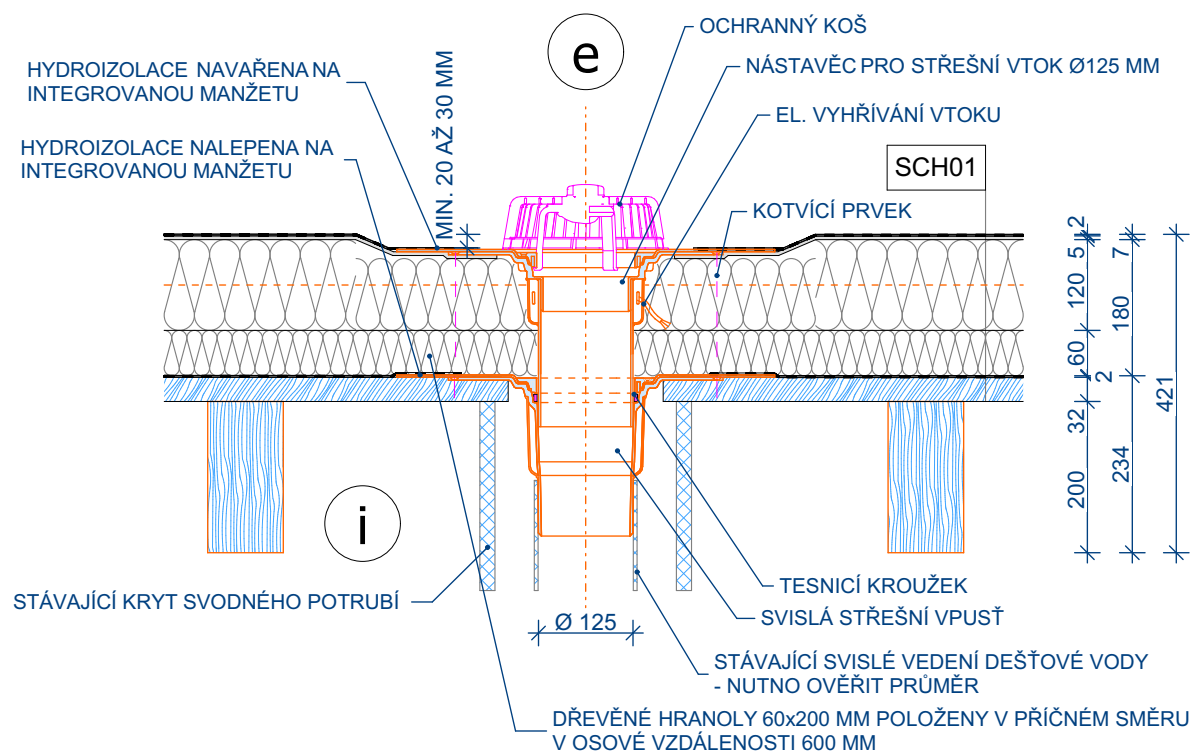


DET 04 DETAIL NAPOJENÍ STŘEŠNÍ FOLIE NA STĚNU



DET 05 DETAIL STŘEŠNÍ VPUSTI

- POZN:
- NUTNO OVĚŘIT PRŮMĚR SVODNÉHO POTRUBÍ DEŠŤOVÉ VODY
 - NUTNO OVĚŘIT POLOHU STŘEŠNÍ VPUSTI VŮČI SVODNÉMU POTRUBÍ (SVISLÁVODORVNÁ VPUSTĚ)



Investor: ISŠ Slavkov u Brna		Hlavní projektant: Ing. Ondřej Matys	
Tyršova 129, 684 01 Slavkov u Brna		tel: 776 034 813	
Akce: STAVEBNÍ ÚPRAVY STŘEŠNÍ KONSTRUKCE NA ŠKOLNÍ JÍDELNĚ ISŠ SLAVKOV		e-mail: matysoid@seznam.cz	
k.ú.: Slavkov u Brna (750301), p.č.: 1698/1, č.p.: 1698/1		Vypracoval: Ing. Ondřej Matys	
Obsah: PROJEKTOVÁ DOKUMENTACE		Zod. projektant: Ing. Libor Jirsík	
Název výkresu: DET 03, DET 04, DET 05 - NOVÝ STAV		Kontroloval: ISŠ Slavkov u Brna	
Formát: 2xA4		Č. zakázky: 284	Měřítko: 1:10
Datum: Březen 2024		Číslo výkresu: D1.1.10 N	Stupeň: REV 03
		Paré:	

VEŠKERÁ AUTORSKÁ PRÁVA VYHRAZENA ZPRACOVATELI DOKUMENTACE. BEZ SOUHLASU AUTORA NENÍ MOŽNÉ VÝKRES ČI JEHO JEDNOTLIVÉ ČÁSTI KOPÍROVAT JAK PRO VLASTNÍ, TAK PRO ÚČELY TŘETÍCH OSOB.